

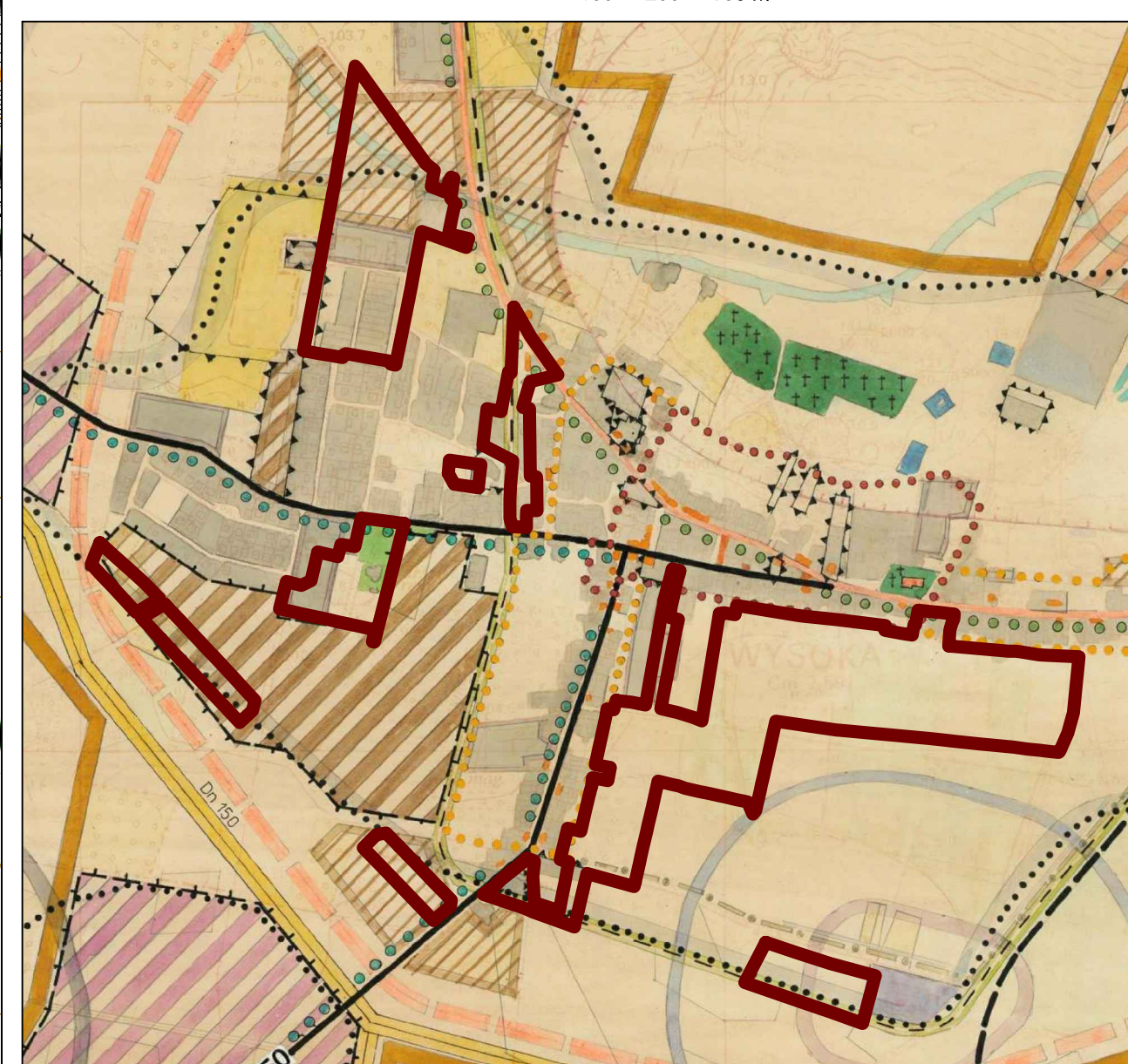
# MIEJSCOWY PLAN ZAGOSPODAROWANIA PRZESTRZENNEGO MIASTA WYSOKA W REJONIE ULIC: DWORCOWEJ, KOŚCIUSZKI, AKACJOWEJ - STRONA POŁUDNIOWA, STRZELECKIEJ, ŚW. WALENTEGO I KOŚCIELNEJ

SKALA 1:1000  
0 10 20 40 m

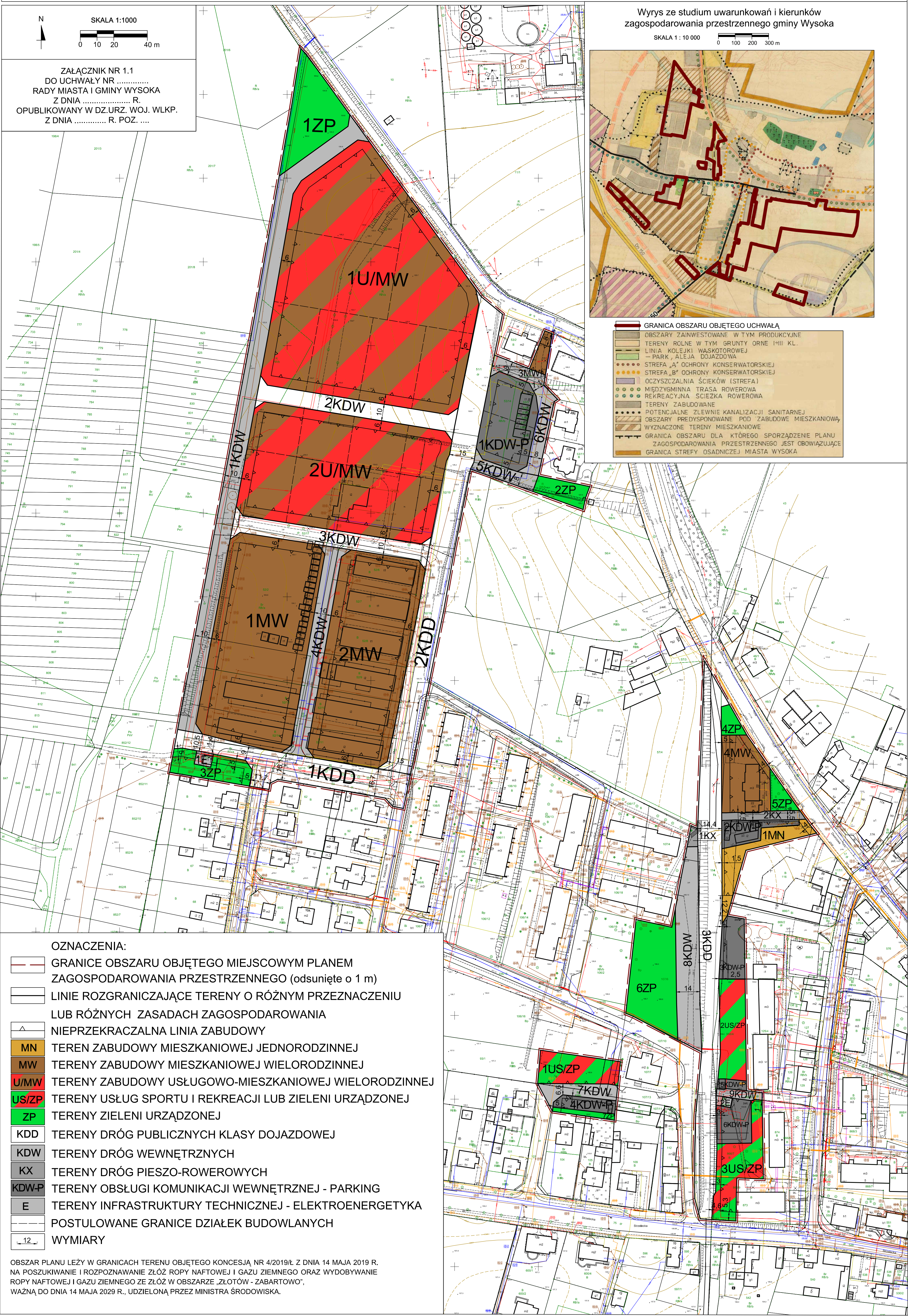
ZALĄCZNIK NR 1.1  
DO UCHWAŁY NR .....  
RADY MIASTA I GMINY WYSOKA  
Z DNIA ..... R.  
OPUBLIKOWANY W DZ.URZ. WOJ. WLKP.  
Z DNIA ..... R. POZ. ....

Wyrus ze studium uwarunkowań i kierunków  
zagospodarowania przestrzennego gminy Wysoka

SKALA 1 : 10 000  
0 100 200 300 m



- GRANICA OBSZARU OBJĘTEGO UCHWAŁĄ**
- OBSZARY ZAINWESTOWANE W TYM PRODUKCYJNE
  - TERENY ROLNE W TYM GRUNTY ORNE I-III KL.
  - LINIA KOLEJKI WĄSKOTOROWEJ
  - PARK, ALEJA DOJAZDOWA
  - STREFA „A” OCHRONY KONSERWATORSKIEJ
  - STREFA „B” OCHRONY KONSERWATORSKIEJ
  - OCZYSZCZALNIA ŚCIEKÓW (STREFA)
  - MIĘDZYGMINNA TRASA ROWEROWA
  - REKREACYJNA ŚCIEŻKA ROWEROWA
  - TERENY ZABUDOWANE
  - POTENCJALNE ZLEWNE KANALIZACJI SANITARNEJ
  - OBSZARY PREDYSPONOWANE POD ZABUDOWĘ MIESZKANIOWĄ
  - WYZNACZONE TERENY MIESZKANIOWE
  - GRANICA OBSZARU DLA KTÓREGO SPORZĄDZENIE PLANU ZAGOSPODAROWANIA PRZESTRZENNEGO JEST OBOWIĄZUJĄCE
  - GRANICA STREFY OSADNICZEJ MIASTA WYSOKA



**OZNACZENIA:**

- GRANICE OBSZARU OBJĘTEGO MIEJSCOWYM PLANEM ZAGOSPODAROWANIA PRZESTRZENNEGO (odsunięte o 1 m)
- LINIE ROZGRANICZAJĄCE TERENY O RÓŻNYM PRZEZNACZENIU LUB RÓŻNYCH ZASADACH ZAGOSPODAROWANIA
- NIEPRZEKACZALNA LINIA ZABUDOWY
- MN TEREN ZABUDOWY MIESZKANIOWEJ JEDNORODZINNEJ
- MW TERENY ZABUDOWY MIESZKANIOWEJ WIELORODZINNEJ
- U/MW TERENY ZABUDOWY USŁUGOWO-MIESZKANIOWEJ WIELORODZINNEJ
- US/ZP TERENY USŁUG SPORTU I REKREACJI LUB ZIELENI URZĄDZONEJ
- ZP TERENY ZIELENI URZĄDZONEJ
- KDD TERENY DRÓG PUBLICZNYCH KLASY DOJAZDOWEJ
- KDW TERENY DRÓG WEWNĘTRZNYCH
- KX TERENY DRÓG PIESZO-ROWEROWYCH
- KDW-P TERENY OBSŁUGI KOMUNIKACJI WEWNĘTRZNEJ - PARKING
- E TERENY INFRASTRUKTURY TECHNICZNEJ - ELEKTROENERGETYKA
- POSTULOWANE GRANICE DZIAŁEK BUDOWLANYCH
- 12 WYMIARY

OBSZAR PLANU LEŻY W GRANICACH TERENU OBJĘTEGO KONCESJĄ NR 4/2019/L Z DNIA 14 MAJA 2019 R. NA POSZUKIWANIE I ROZPOZNAWANIE ŻŁÓŻ ROPY NAFTOWEJ I GAZU ZIEMNEGO ORAZ WYDOBYWANIE ROPY NAFTOWEJ I GAZU ZIEMNEGO ZE ŻŁÓŻ W OBSZARZE „ZŁOTÓW - ZABARTOWO”, WAŻNĄ DO DNIA 14 MAJA 2029 R., UDZIELONĄ PRZEZ MINISTRA ŚRODOWISKA.