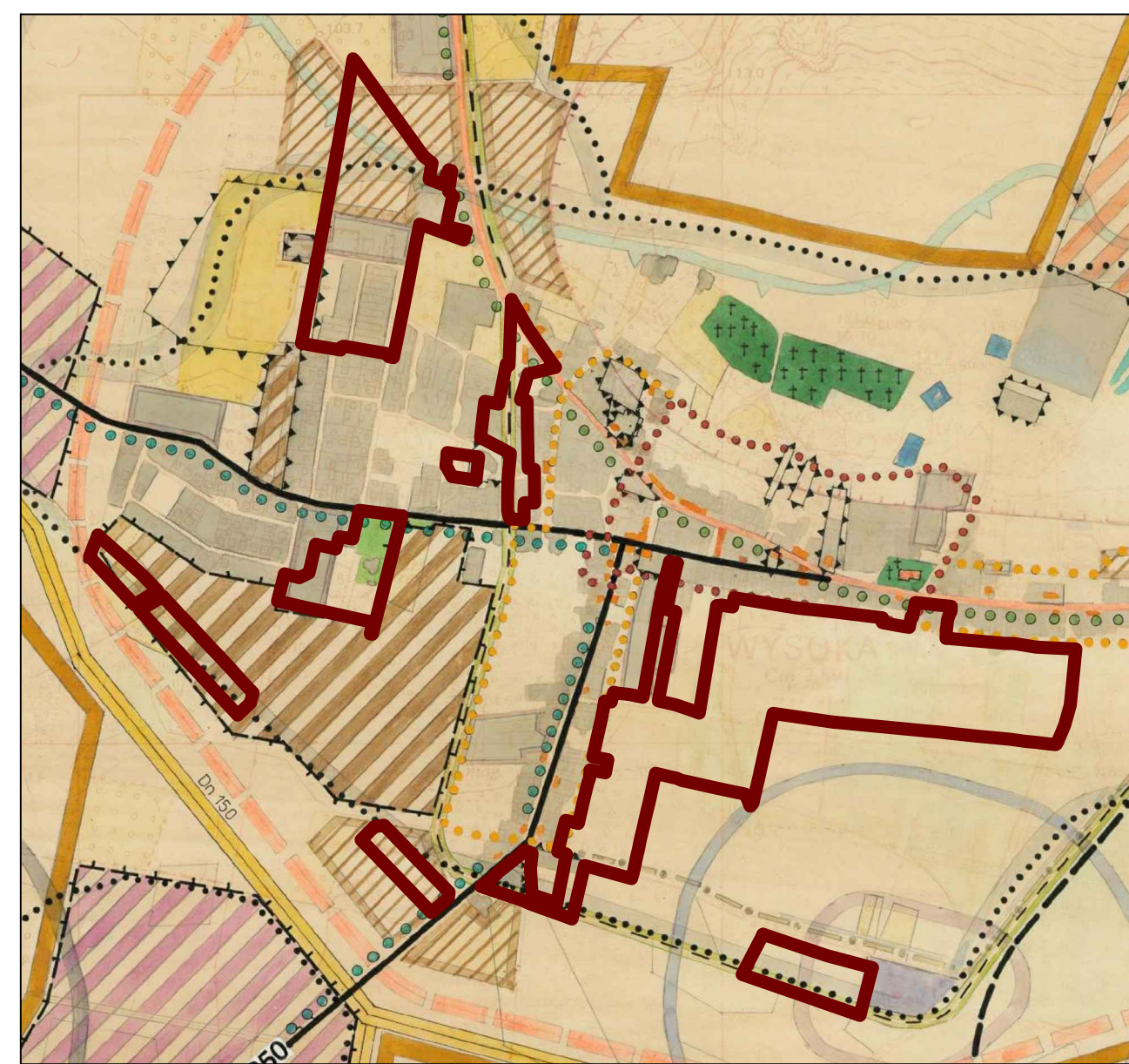


MIEJSCOWY PLAN ZAGOSPODAROWANIA PRZESTRZENNEGO MIASTA WYSOKA W REJONIE ULIC: DWORCOWEJ, KOŚCIUSZKI, AKACJOWEJ - STRONA POŁUDNIOWA, STRZELECKIEJ, ŚW. WALENTEGO I KOŚCIELNEJ

Wyrus ze studium uwarunkowań i kierunków zagospodarowania przestrzennego gminy Wysoka

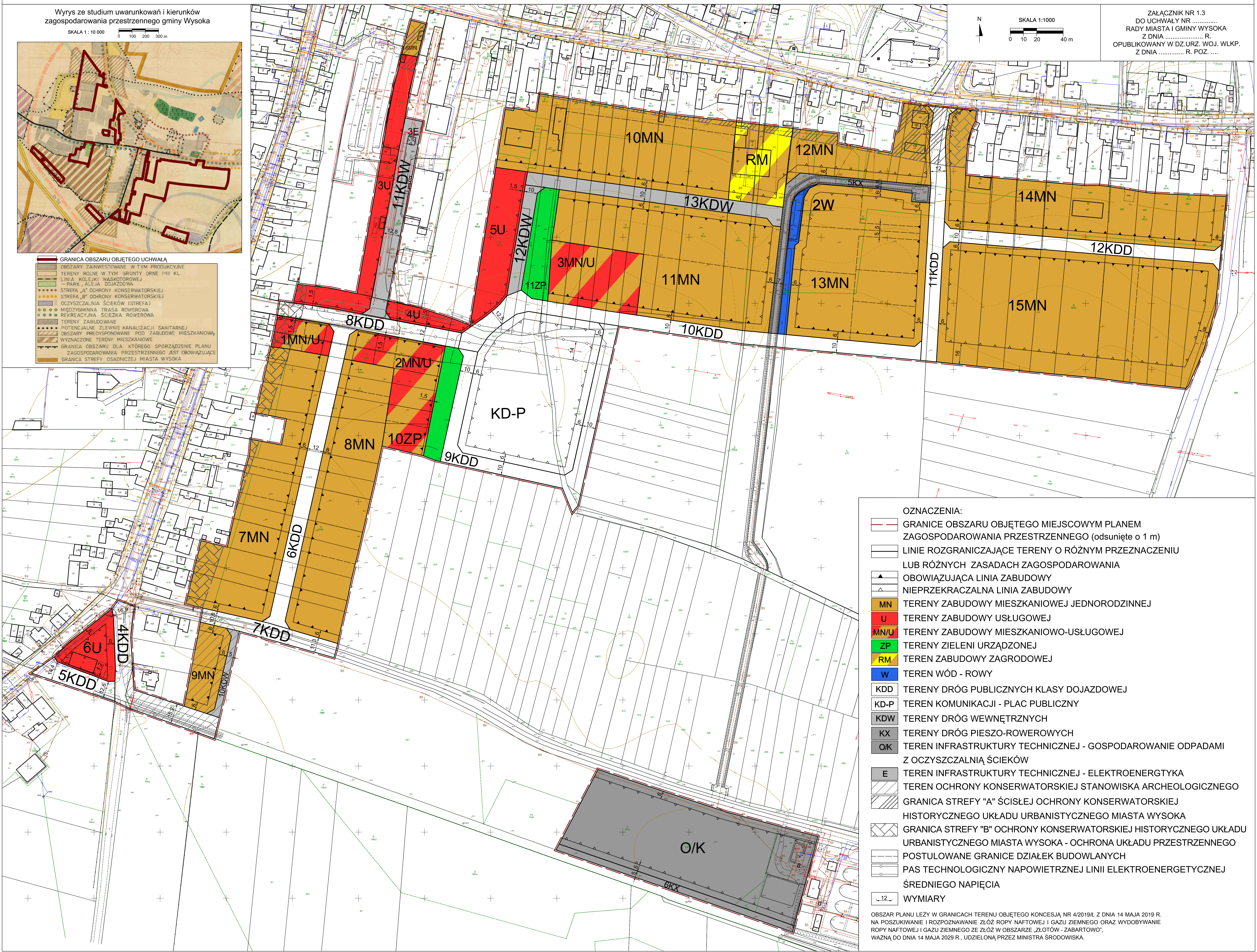
SKALA 1:10 000



- GRANICA OBSZARU OBJĘTEGO UCHWAŁĄ
- OBSZARY ZAINWESTOWANE W TYM PRODUKCYJNE
- TERENY ROLNE W TYM GRUNTY ORNE I/III KL.
- LINIA KOLEJKI WASKOTOROWEJ
- PARK, ALEJA DOJAZDOWA
- STREFA „A” OCHRONY KONSERWATORSKIEJ
- STREFA „B” OCHRONY KONSERWATORSKIEJ
- OCZYSZCZALNIA ŚCIEKÓW (STREFA)
- MIĘDZYGMINNA TRASA ROWEROWA
- REKREACYJNA ŚCIEZKA ROWEROWA
- TERENY ZABUDOWANE
- POTENCJALNE ZLEWNIE KANALIZACJI SANITARNEJ
- OBSZARY PRZYDOPASOWANE POD ZABUDOWĘ MIESZKANIOWĄ
- WYZNACZONE TERENY MIESZKANIOWE
- GRANICA OBSZARU DLA KTÓREGO SPORZĄDZENIE PLANU ZAGOSPODAROWANIA PRZESTRZENNEGO JEST OBOWIĄZUJĄCE
- GRANICA STREFY OSADNICZEJ MIASTA WYSOKA

N
SKALA 1:1000
0 10 20 40 m

ZALĄCZNIK NR 1.3
DO UCHWAŁY NR
RADY MIASTA I GMINY WYSOKA
Z DNIA R.
OPUBLIKOWANY W DZ.URZ. WOJ. WLKP.
Z DNIA R. POZ.



- OZNACZENIA:**
- GRANICE OBSZARU OBJĘTEGO MIEJSCOWYM PLANEM ZAGOSPODAROWANIA PRZESTRZENNEGO (odsunięte o 1 m)
 - LINIE ROZGRANICZAJĄCE TERENY O RÓŻNYM PRZEZNACZENIU LUB RÓŻNYCH ZASADACH ZAGOSPODAROWANIA
 - OBOWIĄZUJĄCA LINIA ZABUDOWY
 - NIEPRZEKRACZALNA LINIA ZABUDOWY
 - MN TERENY ZABUDOWY MIESZKANIOWEJ JEDNORODZINNEJ
 - U TERENY ZABUDOWY USŁUGOWEJ
 - MN/U TERENY ZABUDOWY MIESZKANIOWO-USŁUGOWEJ
 - ZP TERENY ZIELENI URZĄDZONEJ
 - RM TERENY ZABUDOWY ZAGRODOWEJ
 - W TEREN WÓD - ROWY
 - KDD TERENY DRÓG PUBLICZNYCH KLASY DOJAZDOWEJ
 - KD-P TEREN KOMUNIKACJI - PLAC PUBLICZNY
 - KDW TERENY DRÓG WEWNĘTRZNYCH
 - KX TERENY DRÓG PIESZO-ROWEROWYCH
 - O/K TEREN INFRASTRUKTURY TECHNICZNEJ - GOSPODAROWANIE ODPADAMI Z OCZYSZCZALNIĄ ŚCIEKÓW
 - E TEREN INFRASTRUKTURY TECHNICZNEJ - ELEKTROENERGETYKA
 - TEREN OCHRONY KONSERWATORSKIEJ STANOWISKA ARCHEOLOGICZNEGO
 - GRANICA STREFY "A" ŚCISŁEJ OCHRONY KONSERWATORSKIEJ HISTORYCZNEGO UKŁADU URBANISTYCZNEGO MIASTA WYSOKA
 - GRANICA STREFY "B" OCHRONY KONSERWATORSKIEJ HISTORYCZNEGO UKŁADU URBANISTYCZNEGO MIASTA WYSOKA - OCHRONA UKŁADU PRZESTRZENNEGO
 - POSTULOWANE GRANICE DZIAŁEK BUDOWLANYCH
 - PAS TECHNOLOGICZNY NAWIETRZNEJ LINII ELEKTROENERGETYCZNEJ ŚREDNIEGO NAPIĘCIA
 - WYMIARY

OBZAR PLANU LEŻY W GRANICACH TERENU OBJĘTEGO KONCESJĄ NR 4/2019/L Z DNIA 14 MAJA 2019 R. NA POSZUKIWANIE I ROZPOZNAWANIE ZŁOŻ ROPY NAFTOWEJ I GAZU ZIEMNEGO ORAZ WYDOBYWANIE ROPY NAFTOWEJ I GAZU ZIEMNEGO ZE ZŁOŻ W OBSZARZE „ZŁOTÓW - ZABARTOWO”, WAZNĄ DO DNIA 14 MAJA 2029 R., UDZIELONĄ PRZEZ MINISTRA ŚRODOWISKA.