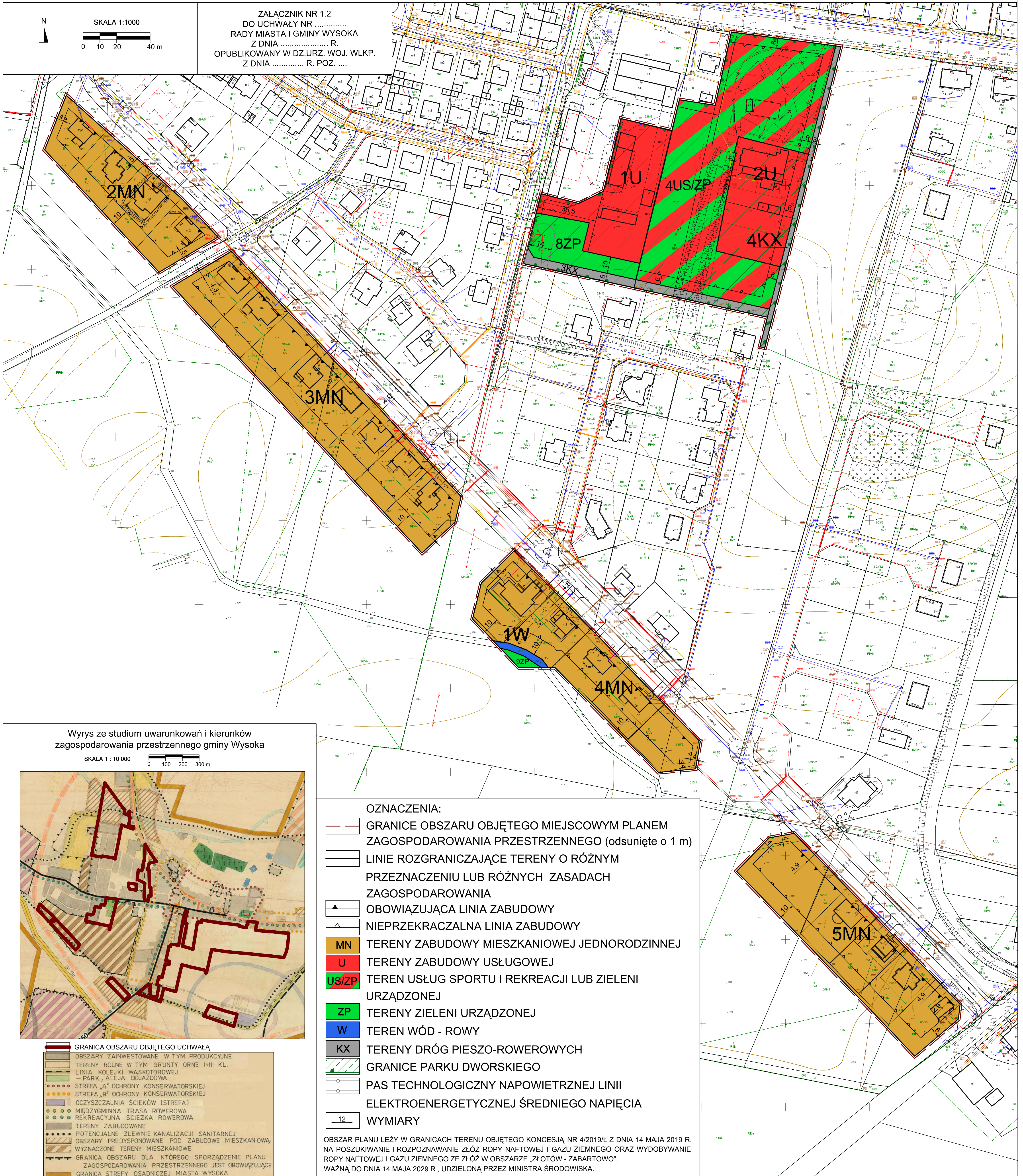


MIEJSCOWY PLAN ZAGOSPODAROWANIA PRZESTRZENNEGO MIASTA WYSOKA W REJONIE ULIC: DWORCOWEJ, KOŚCIUSZKI, AKACJOWEJ - STRONA POŁUDNIOWA, STRZELECKIEJ, ŚW. WALENTEGO I KOŚCIELNEJ

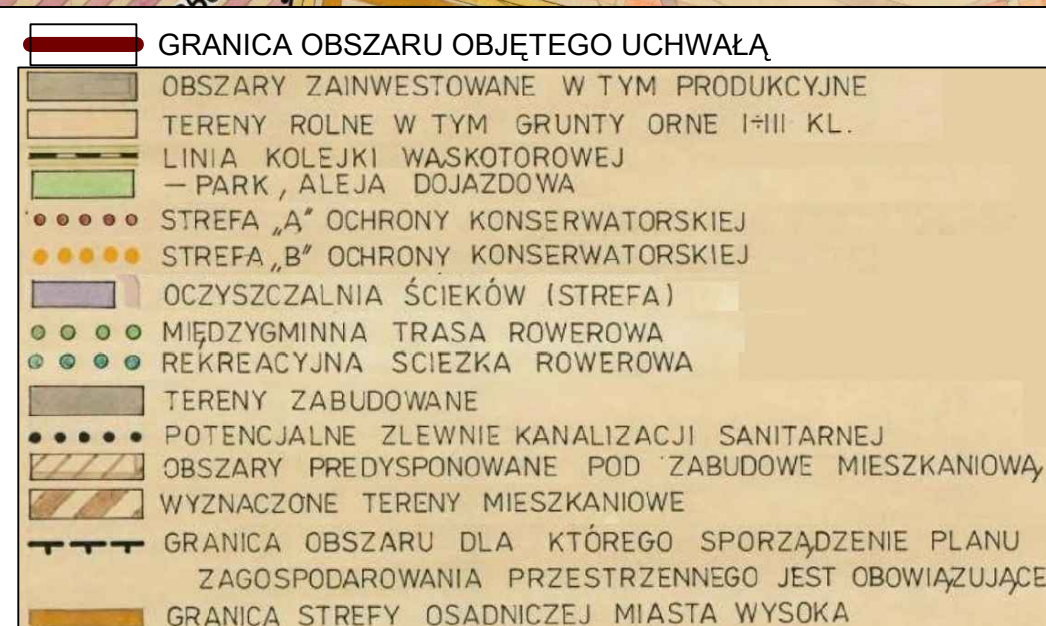
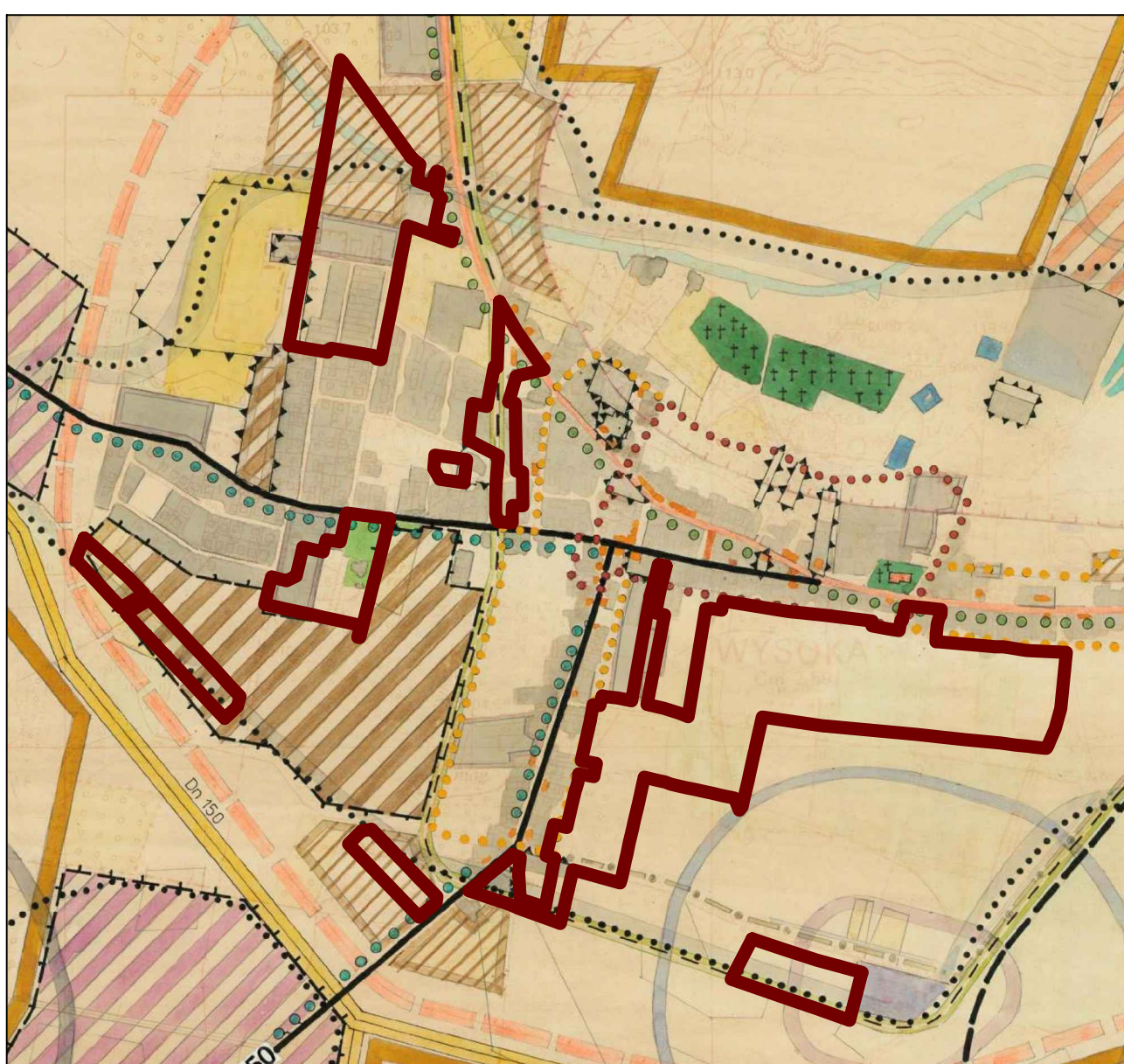
SKALA 1:1000
0 10 20 40 m

ZAŁĄCZNIK NR 1.2
DO UCHWAŁY NR
RADY MIASTA I GMINY WYSOKA
Z DNIA R.
OPUBLIKOWANY W DZ.URZ. WOJ. WLKP.
Z DNIA R. POZ.



Wyrys ze studium uwarunkowań i kierunków
zagospodarowania przestrzennego gminy Wysoka

SKALA 1 : 10 000
0 100 200 300 m



OZNACZENIA:

- GRANICE OBSZARU OBJĘTEGO MIEJSCOWYM PLANEM ZAGOSPODAROWANIA PRZESTRZENNEGO (odsunięte o 1 m)
- LINIE ROZGRANICZAJĄCE TERENY O RÓŻNYM PRZEZNACZENIU LUB RÓŻNYCH ZASADACH ZAGOSPODAROWANIA
- OBOWIĄZUJĄCA LINIA ZABUDOWY
- NIEPRZEKRACZALNA LINIA ZABUDOWY
- MN TERENY ZABUDOWY MIESZKANIOWEJ JEDNORODZINNEJ
- U TERENY ZABUDOWY USŁUGOWEJ
- US/ZP TEREN USŁUG SPORTU I REKREACJI LUB ZIELENI URZĄDZONEJ
- ZP TERENY ZIELENI URZĄDZONEJ
- W TEREN WÓD - ROWY
- KX TERENY DRÓG PIESZO-ROWEROWYCH
- GRANICE PARKU DWORSKIEGO
- PAS TECHNOLOGICZNY NAPIĘTRZNEJ LINII ELEKTROENERGETYCZNEJ ŚREDNIEGO NAPIĘCIA
- WYMIARY

OBZAR PLANU LEŻY W GRANICACH TERENU OBJĘTEGO KONCESJĄ NR 4/2019/Ł Z DNIA 14 MAJA 2019 R. NA POSZUKIWANIE I ROZPOZNAWANIE ŻŁÓZ ROPY NAFTOWEJ I GAZU ZIEMNEGO ORAZ WYDOBYWANIE ROPY NAFTOWEJ I GAZU ZIEMNEGO ZE ŻŁÓŻ W OBSZARZE „ŻŁOTÓW - ZABARTOWO”, WAŻNĄ DO DNIA 14 MAJA 2029 R., UDZIELONĄ PRZEZ MINISTRA ŚRODOWISKA.