

Załącznik graficzny do proponowanych autopoprawek do budżetu gminy na 2021 rok.

Opracowanie dokumentacji projektowej obejścia drogowego wraz z ciągiem pieszo - rowerowym miasta Wysoka

Sprawdź informacje o czasie podróży, natężeniu ruchu i miejscach w pobliżu

Początek trasy obejścia drogowego od ul. Kościelnej (skrzyżowanie droga powiatowa z Czajcza z drogą wojewódzką nr 190 koło boiska sportowego.

Koniec trasy obejścia drogowego m. Wysoka do ul. Św. Walentego (k. Stacji kontroli pojazdów) połączenie z drogą powiatową Wysoka – Grabówno. (Prześciowo korytarz drogi Kruski – Wysoka – Żelgniewo) do czasu wybudowania obejścia drogowego – drogi nr 190 miasta Wysoka.

Przebieg trasy obejścia drogowego m. Wysoka w pobliżu oczyszczalni ścieków w Wysokiej

Propozycja opracowania dokumentacji projektowej obejścia drogowego wraz z ciągiem pieszo - rowerowym miasta Wysoka od ul. Kościelna - do ul. Św. Walentego w przypadku możliwości wykorzystania gruntu PKP. Długość obejścia – 1520 mb. (zaznaczono kolorem czerwonym) Koszt opracowania projektu proponowany w autopoprawkach do budżetu na 2021r. - 40 000,00 zł. Koszt realizacji zadania – 4 000 000,00 zł. w tym sprawy formalno prawne + wykup gruntu. Środki budżetu gminy – 800 000,00 zł. Środki zewnętrzne możliwe do pozyskania z funduszu dróg samorządowych (FDS) $0,8 * 4\,000\,000,00 = 3\,200\,000,00$ zł. Możliwe porozumienie z powiatem z racji zabezpieczenia przyszłego korytarza drogowego Kruski – Wysoka – Żelgniewo przejściowo do czasu wybudowania obejścia drogowego – drogi nr 190 miasta Wysoka.

Ramusiewicz Jan. Stacja kontroli pojazdów...

Zmierz odległość
Kliknij na mapie, by wydłużyć ścieżkę
Całkowity dystans: 1,52 km (4 982,23 stóp)

Mapa

Zdjęcia ©2020 CNES / Airbus Maxar

Propozycja realizacji budowy ul. Matejki i ul. Podgórnej w Wysokiej



Propozycja p. Burmistrza sfinansowania budowy drogi / ul. Podgórnej
Odcinek całkowity 149 mb. + 96 mb. = 245 mb.
(zaznaczono kolorem żółtym)
Koszt realizacji: 450 000,00 zł.
Regulacja stanu prawnego – wykup gruntu.
Propozycja własna realizacji zadania – 2022 rok

Propozycja finansowania budowy ul. Matejki proponowanej w autopoprawkach do budżetu na 2021r.
Odcinek I drogi - 185 mb. (DINO)
Odcinek II drogi - 110 mb. (do ul. Strzelecka).
(zaznaczono kolorem czerwonym)
Koszt realizacji I – 350 000,00 zł.
Koszt realizacji II – 150 000,00 zł.

Propozycja realizacji budowy ul. Matejki i ul. Podgórnej w Wysokiej

Wysoka - System Informacji Przestrzennej
wysoka.e-map

Urząd Miasta i Gminy Wysoka
System Informacji Przestrzennej

Serwis prowadzony przez Urząd Miasta i Gminy Wysoka
e-mapa

Współrzędne Działki Plany Obiekty Adresy

Obszar: M.wysoka

Numer działki: Szukaj

W pole "Numer działki" można wpisać pełny identyfikator szukanej działki.

Ukryj panel Pokaż w jednym oknie

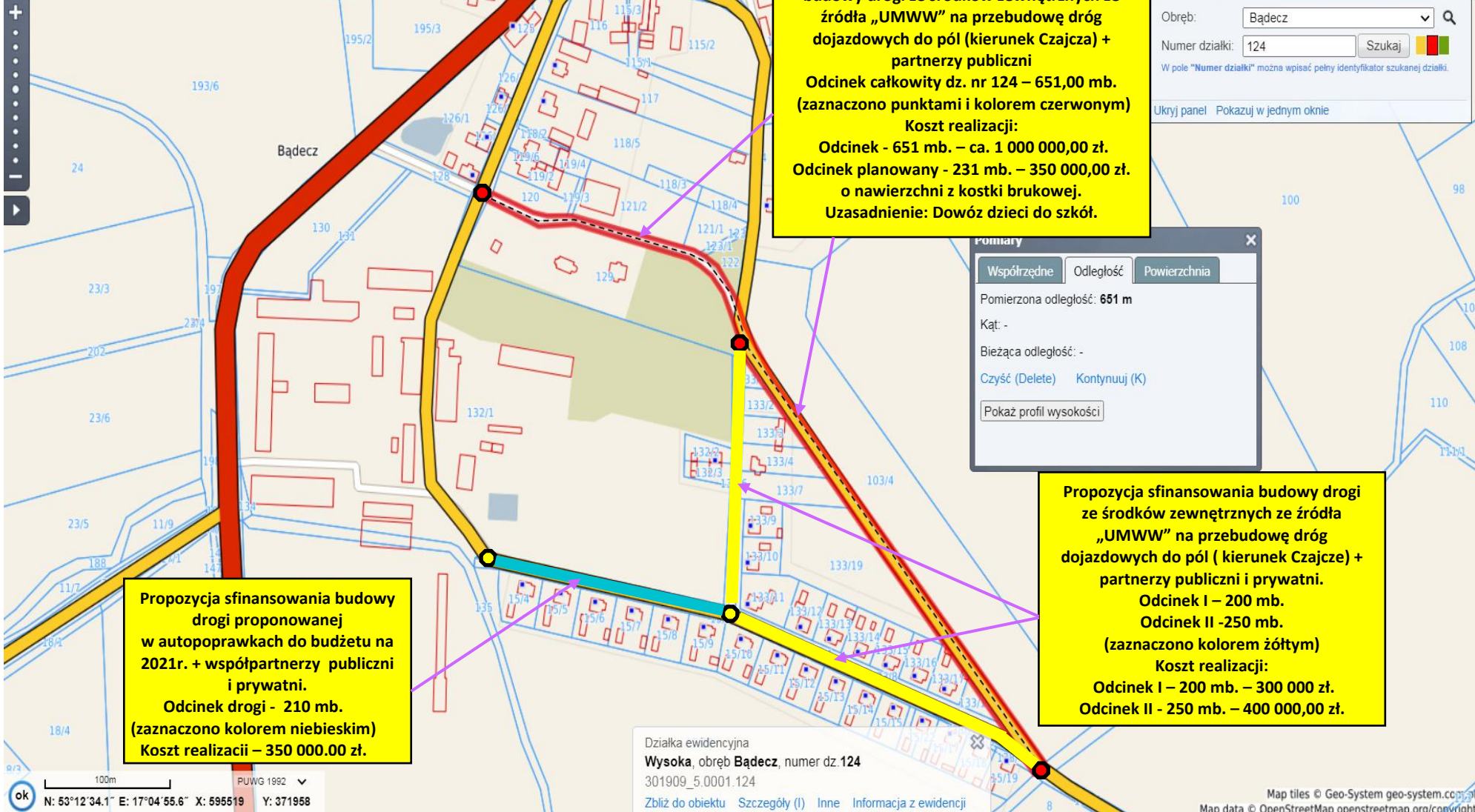
Propozycja p. Burmistrza sfinansowania budowy drogi / ul. Podgórnej
Odcinek całkowity 149 mb. + 96 mb. = 245 mb.
Koszt realizacji: 450 000,00 zł.
Regulacja stanu prawnego – wykup gruntu.
Propozycja własna realizacji zadania – 2022 rok

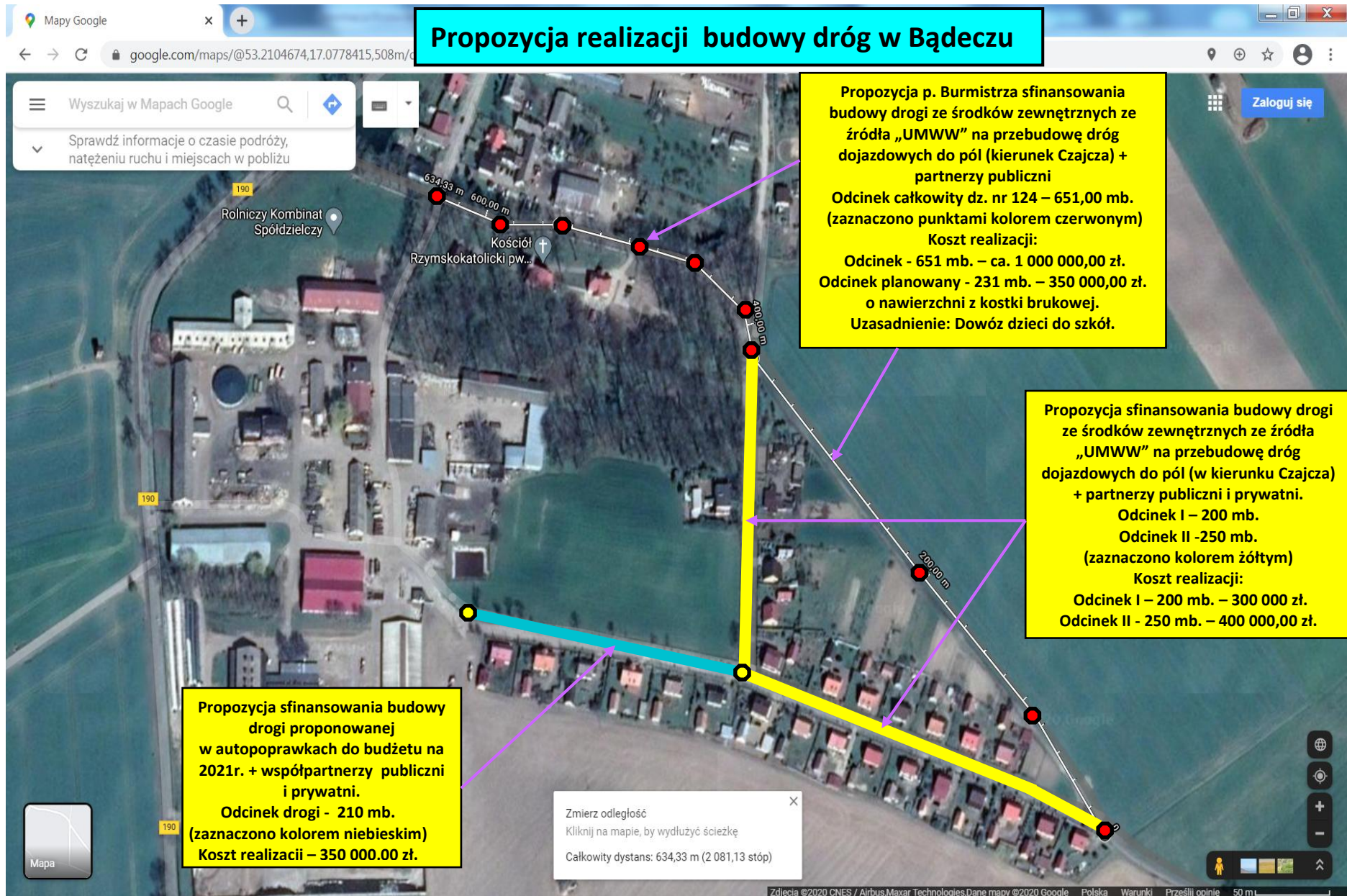
Propozycja finansowania budowy ul. Matejki proponowanej w autopoprawkach do budżetu na 2021r.
Odcinek I drogi - 185 mb. (DINO)
Odcinek II drogi - 110 mb. (do ul. Strzelecka).
Koszt realizacji I – 350 000,00 zł.
Koszt realizacji II – 150 000,00 zł.

70m PUWG 1992

Map tiles © Geo-System 2019 system.com.pl
Map data © OpenStreetMap contributors, streetmap.org, copyright

Propozycja realizacji budowy dróg w Bądecz





Opracował: Henryk Stańczyk, dnia 14 grudnia 2020r.