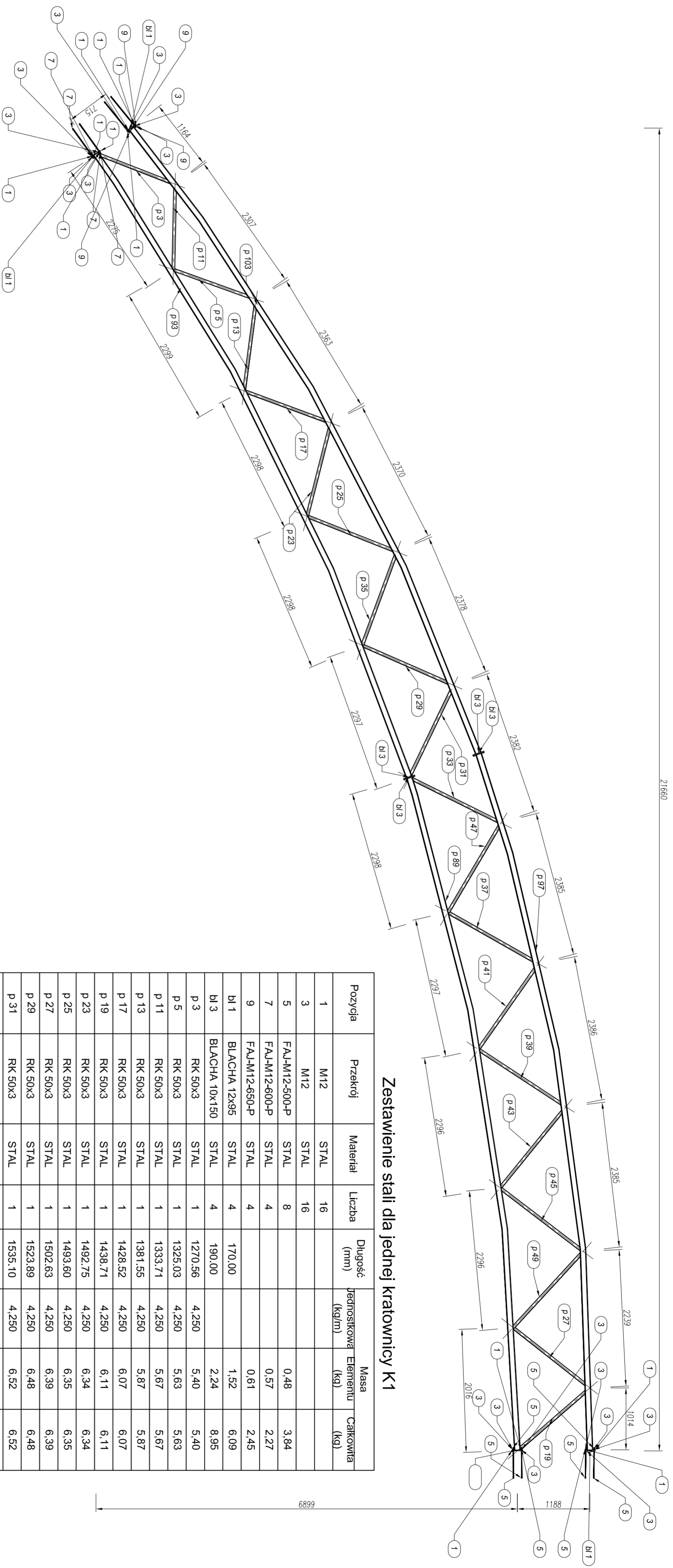


K1
skala 1:50

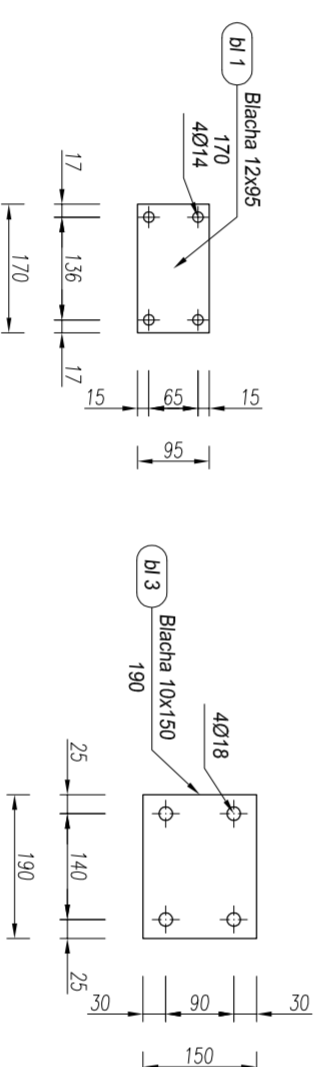
21660



Zestawienie stali dla jednej kratownicy K1

Pozycja	Przekroj	Materiał	Liczba	Długość (mm)	Jednostkowa Masa (kg/m)	Masa Elementu (kg)	Całkowita Masa (kg)
1	M12	STAL	16				
3	M12	STAL	16				
5	FAL-M12-500-P	STAL	8		0,48	3,84	
7	FAL-M12-600-P	STAL	4		0,57	2,27	
9	FAL-M12-650-P	STAL	4		0,61	2,45	
bl 1	BLACHA 12x95	STAL	4	170,00	1,52	6,09	
bl 3	BLACHA 10x150	STAL	4	190,00	2,24	8,95	
p 3	RK 50x3	STAL	1	1270,56	4,250	5,40	5,40
p 5	RK 50x3	STAL	1	1325,03	4,250	5,63	5,63
p 11	RK 50x3	STAL	1	1333,71	4,250	5,67	5,67
p 13	RK 50x3	STAL	1	1381,55	4,250	5,87	5,87
p 17	RK 50x3	STAL	1	1428,52	4,250	6,07	6,07
p 19	RK 50x3	STAL	1	1438,71	4,250	6,11	6,11
p 23	RK 50x3	STAL	1	1492,75	4,250	6,34	6,34
p 25	RK 50x3	STAL	1	1493,60	4,250	6,35	6,35
p 27	RK 50x3	STAL	1	1502,63	4,250	6,39	6,39
p 29	RK 50x3	STAL	1	1523,89	4,250	6,48	6,48
p 31	RK 50x3	STAL	1	1535,10	4,250	6,52	6,52
p 33	RK 50x3	STAL	1	1572,34	4,250	6,68	6,68
p 35	RK 50x3	STAL	1	1573,30	4,250	6,69	6,69
p 37	RK 50x3	STAL	1	1596,18	4,250	6,78	6,78
p 39	RK 50x3	STAL	1	1602,64	4,250	6,81	6,81
p 41	RK 50x3	STAL	1	1610,50	4,250	6,84	6,84
p 43	RK 50x3	STAL	1	1614,22	4,250	6,86	6,86
p 45	RK 50x3	STAL	1	1642,07	4,250	6,98	6,98
p 47	RK 50x3	STAL	1	1646,92	4,250	7,00	7,00
p 49	RK 50x3	STAL	1	1647,07	4,250	7,00	7,00
p 89	IPE 100	STAL	1	11201,37	8,090	90,62	90,62
p 93	IPE 100	STAL	1	11472,66	8,090	92,81	92,81
p 97	IPE 100	STAL	1	11609,65	8,090	93,92	93,92
p 103	IPE 100	STAL	1	11779,11	8,090	95,29	95,29
Masa łączna elementów (kg)							524,73
Dodatek na spoiny : 2,0 % (kg)							10,49
Masa całkowita (kg)							535,23

skala 1:10



Średnica (mm)	Klasa śruby	Długość (mm)	Opis	Śruby	
				Liczba	Masa ogółem (kg)
M 16	4.8	45,00		8	0,1546
Łączny ciężar (kg)				1,2369	

INWESTOR	BRANŻA	OBIEKT	SKALA
	B		1:50
	ADRES	99-370 Wysoka ul. Szkolna dz.nr 167/2	
DATA	TREŚĆ		
12.2009r.	RYSUNKU	K1	NR RYS 26
PROJEKTOWAŁ	OPRAĆOWAŁ	OPRAĆOWAŁ	SPRAWDZIŁ
	mgr inż. Wojciech Kowalewski	mgr inż. Michał Kowalewski	
	Specjalista ds. w zakt.ogr.		
	Nr upr. bud.: NN-8345/565/82		