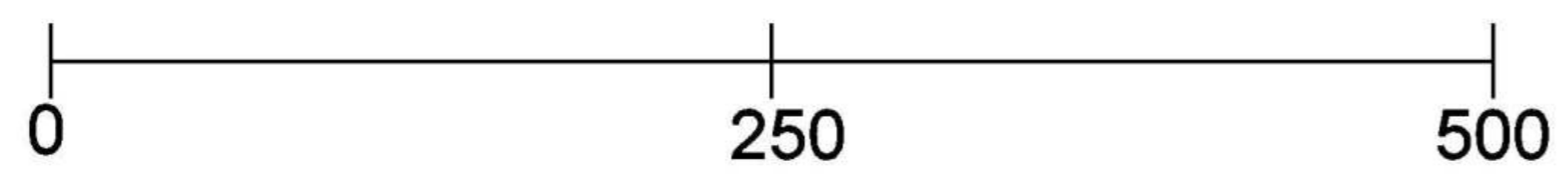
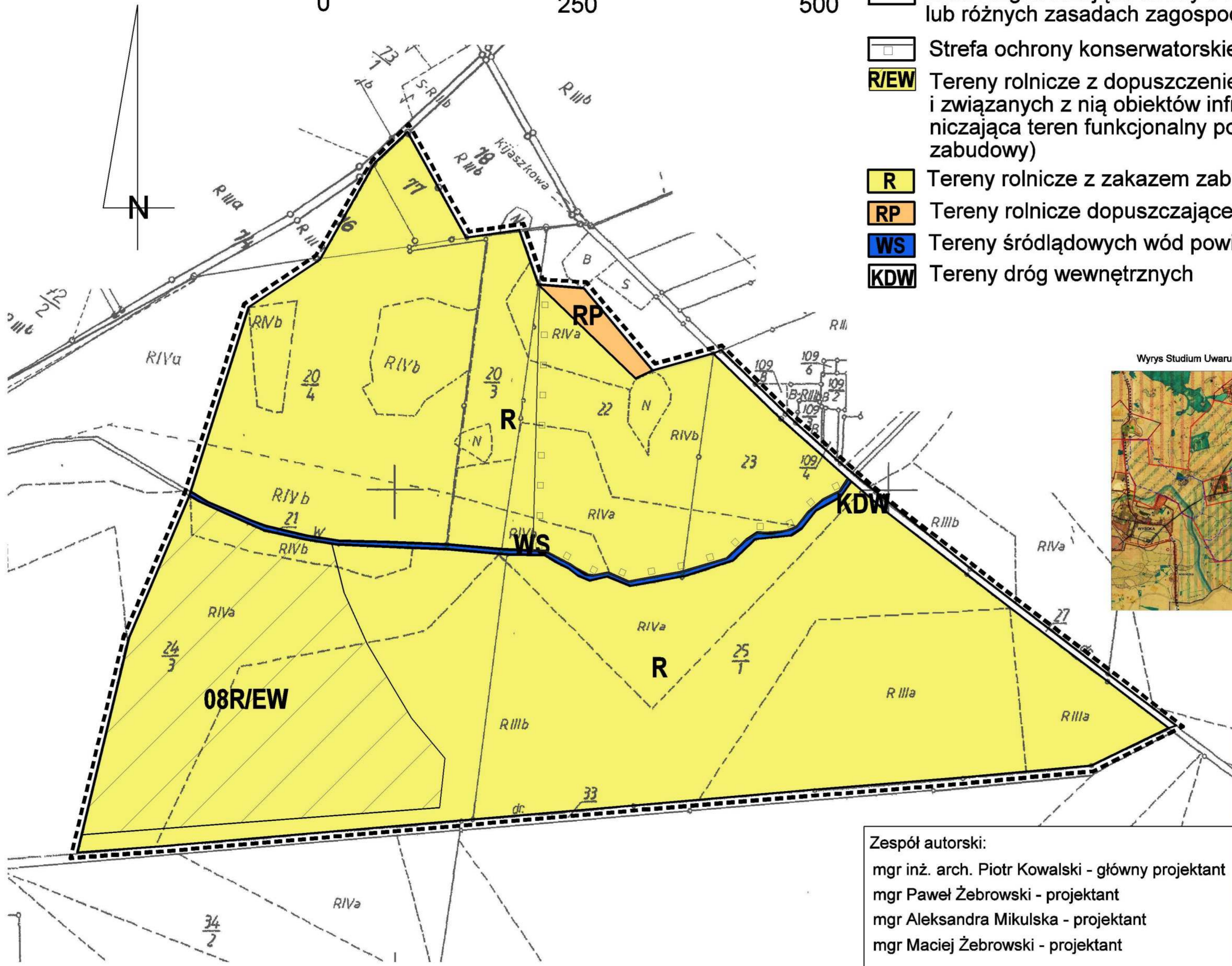


# Miejscowy plan zagospodarowania przestrzennego Gminy Wysoka w rejonie wsi Bądecz, Czajcze, Gmurowo, Kijaszkowo, Młotkowo, Rudna, Sędziniec, Stare, Tłukomy, p.n. Czajcze

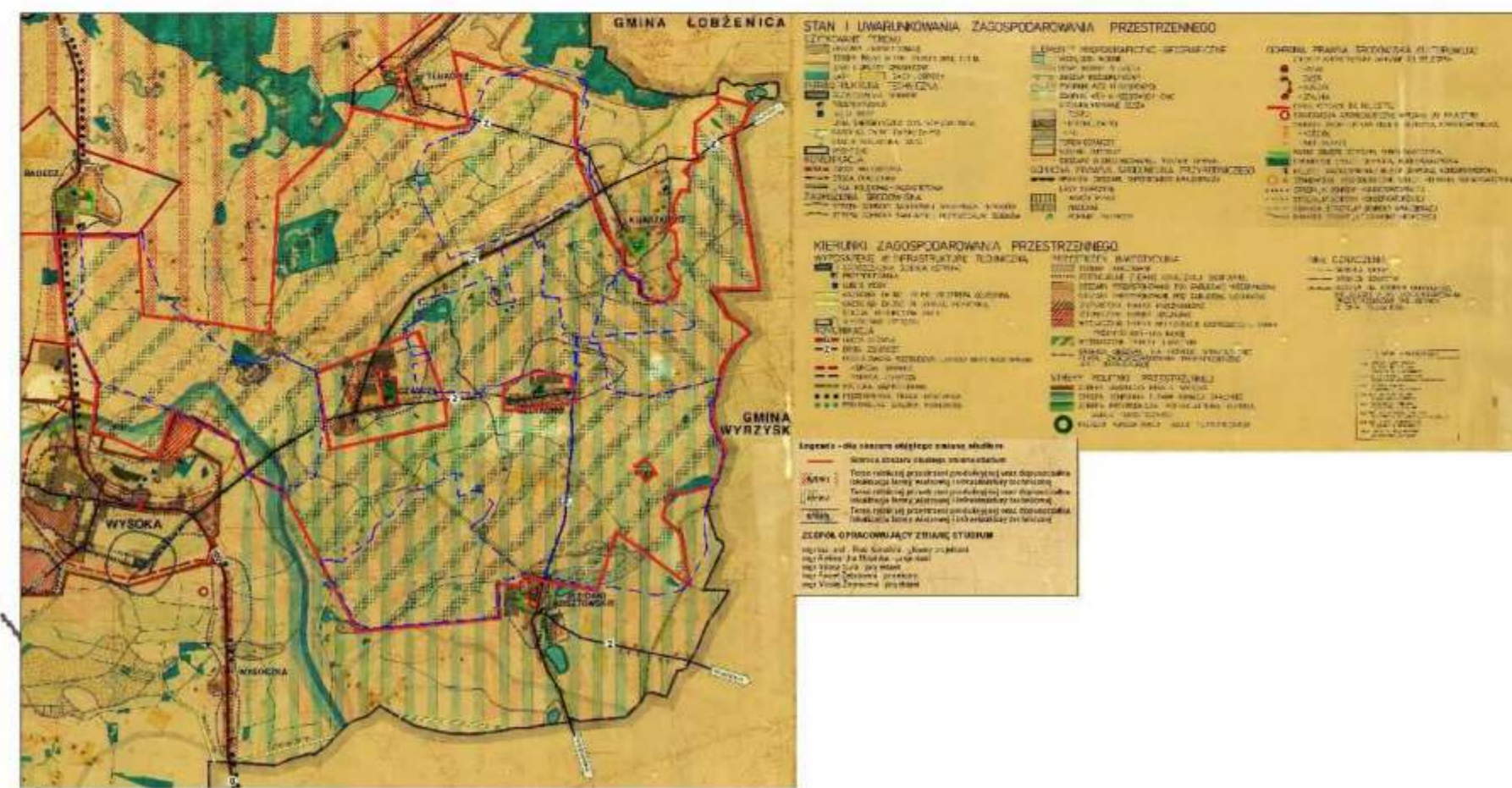
Skala 1:2000



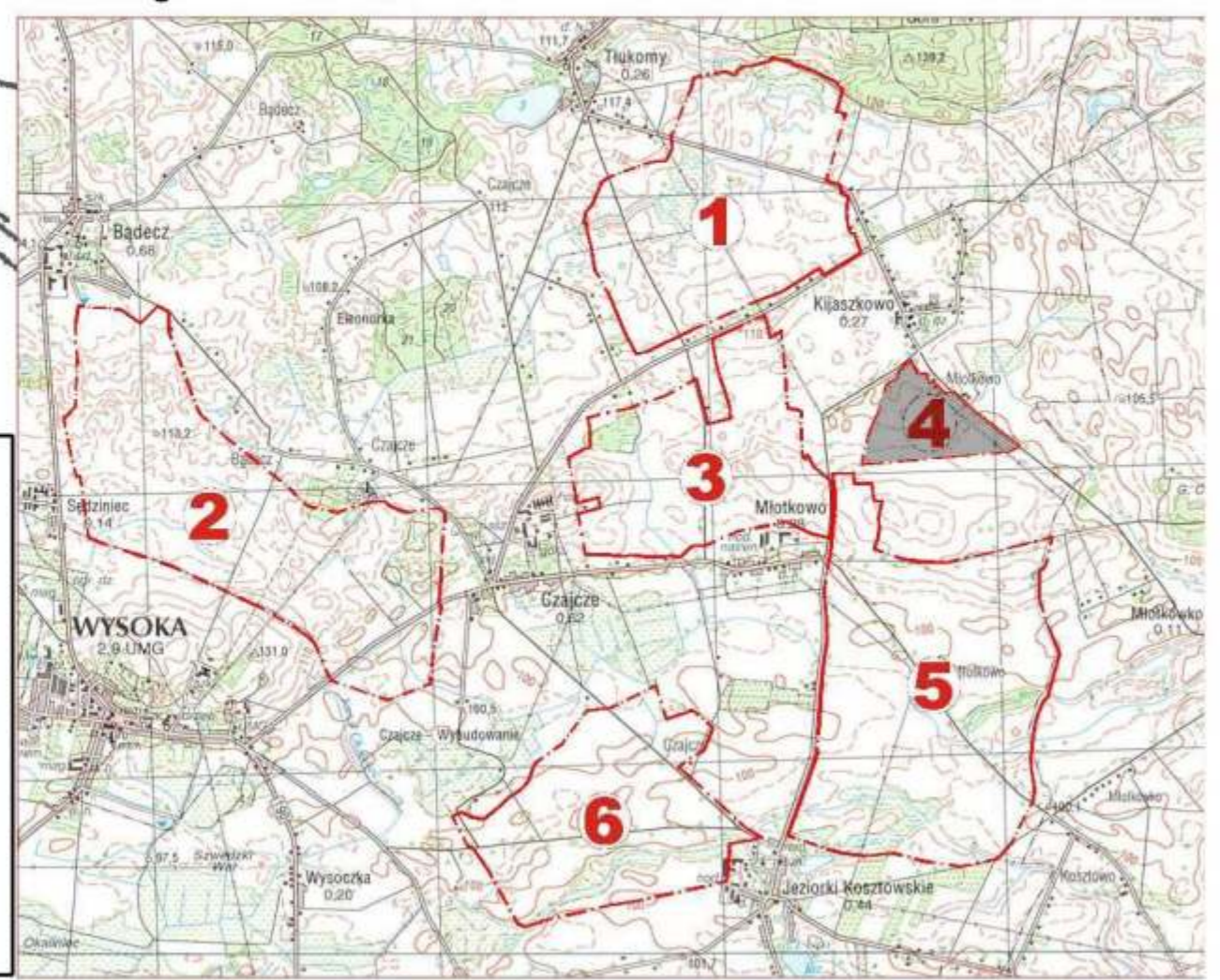
- Granica obszaru objętego planem miejscowym
- Linia rozgraniczająca tereny o różnym przeznaczeniu lub różnych zasadach zagospodarowania
- Strefa ochrony konserwatorskiej stanowisk archeologicznych
- R/EW Tereny rolnicze z dopuszczeniem lokalizacji elektrowni wiatrowych i związanych z nią obiektów infrastruktury technicznej (linia rozgraniczająca teren funkcjonalny pokrywa się z nieprzekraczalną linią zabudowy)
- R Tereny rolnicze z zakazem zabudowy
- RP Tereny rolnicze dopuszczające zabudowę gospodarczą
- WS Tereny śródlądowych wód powierzchniowych
- KDW Tereny dróg wewnętrznych



Wyrys Studium Uwarunkowań i kierunków zagospodarowania przestrzennego miasta i gminy Wysoka



Załącznik 1, arkusz 4



Zespół autorski:  
 mgr inż. arch. Piotr Kowalski - główny projektant  
 mgr Paweł Żebrowski - projektant  
 mgr Aleksandra Mikulska - projektant  
 mgr Maciej Żebrowski - projektant